

**Colgate®**

คอลเกต  
ไหมขัดฟันพลังน้ำ  
ไร้สาย

มาขัดฟันกัน

คู่มือการใช้

## มาตรการ สำคัญ

เมื่อใช้ผลิตภัณฑ์ไฟฟ้าโดยเฉพาะอย่างยิ่งเมื่อมีเด็กอยู่ควรระวังด้านความปลอดภัยขั้นพื้นฐาน ควรปฏิบัติดังต่อไปนี้:

### คำเตือน

ไม่เหมาะสำหรับเด็กที่มีอายุต่ำกว่า 8 ปี ควรเก็บให้ห่างจากเด็ก

ไหมขัดฟันพลังน้ำใช้ได้สำหรับเด็กอายุ 8 ปีขึ้นไปหรือบุคคลที่ความสามารถในทางร่างกาย ประสาทสัมผัสและจิตใจต่ำหรือผู้ที่ขาดประสบการณ์และความรู้ ภายใต้การควบคุมดูแล

ห้ามไม่ให้เด็กทำความสะอาดและดูแลรักษาเครื่องโดยปราศจากการควบคุมดูแล.

ห้ามเด็กเล่นกับอุปกรณ์

---

## บันทึก คำสั่งนี้

---

ไหมขัดฟันพลังน้ำสามารถใช้ได้ทั้งกับน้ำเย็นและน้ำอุ่น หรือสารละลายเฉพาะที่กำหนดไว้ในคู่มือผู้ใช้งาน

หยุดใช้อุปกรณ์หากมีความเสียหายใดๆเกิดขึ้น (สาย USB, เครื่องไหมขัดฟันพลังน้ำ หรือ/และ หัวฉีด)

ใช้ผลิตภัณฑ์นี้ตามวัตถุประสงค์การใช้งานตามที่อธิบายไว้ในคู่มือเล่มนี้เท่านั้น ห้ามใช้หัวฉีดหรืออุปกรณ์ฟองอื่นๆที่ไม่ได้รับการแนะนำจากคอลเกต

เก็บสายไฟให้ห่างจากพื้นที่ร้อน

ใช้เครื่องชาร์จตามความจุที่กำหนดของแรงดันไฟฟ้าที่กำหนดเท่านั้น

ใช้เฉพาะอะแดปเตอร์ AC ที่ผ่านการรับรองหรือแหล่งพลังงาน USB อื่นๆ ที่สามารถรับอัตราแรงดันไฟขาออกที่ 5Vdc และอัตรากระแสไฟขาออกอย่างน้อย 300mA

ผลิตภัณฑ์นี้สามารถใช้กับน้ำยาบ้วนปากหรือสารละลายที่ทันตแพทย์แนะนำ (ห้ามกลืน) แต่หลังจากใช้งาน ให้ล้างอุปกรณ์อย่างทั่วถึงเพื่อหลีกเลี่ยงการปนเปื้อนของถังและการอุดตันของชิ้นส่วนภายใน

ห้ามเติมเกลือ ไอโอดีน สารฟอกขาว หรือน้ำมันหอมระเหยที่ไม่ละลายน้ำลงในตัวแท็งค์ เนื่องจากอาจส่งผลกระทบต่อประสิทธิภาพของผลิตภัณฑ์และทำให้อายุผลิตภัณฑ์สั้นลง

ไม่มีชิ้นส่วนที่ผู้ใช้สามารถซ่อมแซมได้ ห้ามแยกชิ้นส่วนอุปกรณ์ เพราะอาจทำให้ได้รับบาดเจ็บหรืออุปกรณ์ขัดข้องได้

ไหมขัดฟันพลังน้ำนี้มีแบตเตอรี่ลิเทียมแบบชาร์จไฟได้

หากหลังจากใช้ไหมพลังน้ำแล้วมีเลือดออกมากหรือยังมีเลือดไหลอยู่หลังจากใช้ไปแล้วหนึ่งสัปดาห์ โปรดติดต่อทันตแพทย์เนื่องจากอาจเป็นสัญญาณบ่งชี้ปัญหาช่องปากที่ร้ายแรง

หากคุณกำลังรับการรักษาใดๆ เกี่ยวกับช่องปากให้ปรึกษาผู้เชี่ยวชาญด้านทันตกรรมก่อนใช้

อย่าวางหรือเก็บผลิตภัณฑ์ในที่ที่อาจตกลงไปในอ่างน้ำได้

อย่าเก็บเครื่องชาร์จที่ตกลงไปในน้ำขึ้นมา ให้ถอดปลั๊กทันที

อะแดปเตอร์และเครื่องชาร์จควรห่างสนิทเสมอเมื่อเชื่อมต่อไฟฟ้า

ต้องเชื่อมต่อ USB ในที่แห้งและห่างจากน้ำเท่านั้น

อย่าชาร์จไฟระหว่างมีน้ำอยู่ในแท็งค์ ถอดปลั๊กจากเครื่องชาร์จก่อนเติม อย่าเติมจนล้นเกิน อุปกรณ์นี้มีแบตเตอรี่ลิเธียม เมื่อเดินทางโดยเครื่องบิน ควรเก็บติดตัวในสัมภาระที่ถือขึ้นเครื่อง หากต้องพกพาอุปกรณ์นี้ในสัมภาระที่โหลดใต้ท้องเครื่อง ต้องปิดอุปกรณ์และจัดเก็บอย่างดีเพื่อป้องกันการทำงานของอุปกรณ์และกันความเสียหาย

พยายามอย่าใช้อุปกรณ์โดยไม่มีน้ำในแท็งค์เพื่อหลีกเลี่ยงความเสียหาย

ห้ามเลียและฉีดน้ำเข้าไต้ล้น ตา หู จมูก หรือส่วนอื่นๆ ของร่างกายโดยตรง แรงดันจากน้ำอาจทำให้ได้รับบาดเจ็บ

อย่าใช้ผลิตภัณฑ์นี้หากมีบาดแผลที่เห็นได้ชัดบนลิ้นหรือในช่องปากของคุณ

ถอดเครื่องประดับทั้งหมดออกจากปากของคุณก่อนใช้ผลิตภัณฑ์นี้

## คำแนะนำ การชาร์จไฟใหม่ชนิดพื้นหลังน้ำ

ก่อนใช้งานครั้งแรก แนะนำให้ชาร์จอุปกรณ์ของคุณให้เต็ม

1. ปิดเครื่องอุปกรณ์

2. ตรวจสอบให้แน่ใจว่าไม่มีน้ำอยู่ในแท็งค์ ดันตัวแท็งค์น้ำให้กลับสู่สภาพเดิมที่แท็งค์สนิท

3. เสียบสายUSB เข้ากับช่องชาร์จ

4. ต่อสาย USB เข้ากับอะแดปเตอร์แล้วเสียบสายไฟ ดูให้แน่ใจว่ามีแสงไฟติด

5. ชาร์จอุปกรณ์ให้เต็มก่อนใช้งาน

ขณะชาร์จ ไฟจะกะพริบเป็นสีเขียว ไฟจะหยุดกะพริบลงเมื่ออุปกรณ์ชาร์จเต็มแล้วและสามารถใช้งานได้นานกว่า 4 สัปดาห์ตามการใช้งานปกติ

ไฟบนอุปกรณ์ของคุณจะเปลี่ยนเป็นสีแดงเมื่อแบตเตอรี่เหลือน้อยและจำเป็นต้องชาร์จ

ไฟแสดงสถานะ: สี  
แดงเมื่อแบตเตอรี่  
เหลือน้อย



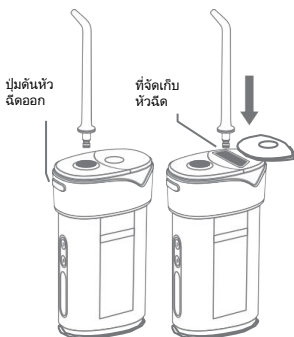
ไฟแสดงสถานะ:  
กะพริบเป็นสี  
เขียวเมระหว่าง  
ชาร์จ



## การใส่และการถอดหัวฉีด

1. ถอดหัวฉีดออกจากบรรจุภัณฑ์
2. ใส่หัวฉีดเข้าไปกับตัวเครื่องให้ลงล็อค
3. การถอดหัวฉีด ให้กดปุ่มดันหัวฉีดออกค้างไว้แล้วค่อยๆ ดึงหัวฉีดออก
4. การจัดเก็บ ให้วางหัวฉีดในช่องเก็บตามที่แสดงด้านล่าง.

**คำเตือน:** ห้ามดึงหัวฉีดออกระหว่างการใช้งาน

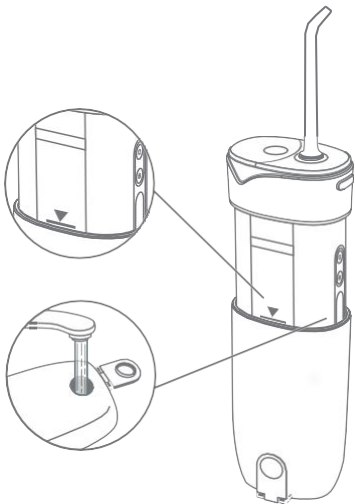


## วิธีเติมน้ำใส่แทงค์

เปิดฝาแทงค์น้ำแล้วดึงแทงค์ลงไปถึงเส้นที่มีเครื่องหมายกับกับไว้

ถืออุปกรณ์ในแนวนอน ให้หันไปทางก๊อกน้ำ แล้วเติมน้ำเย็น/น้ำอุ่นหรือน้ำยาบ้วนปาก  
คุณสามารถใช้น้ำอุ่นได้ถึง 40°C/104F

หลังจากเติมน้ำลงในแทงค์แล้ว ปิดฝาให้แน่น และเช็ดให้แห้ง



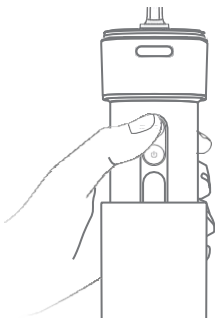
## การตั้งค่าแรงดัน

1. เครื่องจะเปิดในโหมดสุดท้ายที่ใช้งาน

2. กดปุ่มโหมดเพื่อสลับระหว่างการตั้งค่าแรงดันสำหรับการขัดฟืนในแบบที่คุณต้องการ:

- อ่อนโยน: โหมดแรงดันต่ำ
- ปกติ: โหมดแรงดันปกติสำหรับการทำความสะอาดประจำวัน
- เป็นจังหวะ: เป็นจังหวะสำหรับการนวดเหงือก

3. โหมตเริ่มต้นของโหมตขัดฟันพลังน้ำคือ โหมตอ่อนโยน แนะนำให้เริ่มในโหมตอ่อนโยน และค่อยๆ ปรับเพิ่มหากต้องการ



### **วิธีใช้โหมตขัดฟันพลังน้ำ:**

1. นำหัวฉีดเข้าไปในปากของคุณก่อนเปิดเครื่อง
2. ให้หัวฉีดชิดกับฟันและเหงือกของคุณ.
3. ใช้หัวฉีดตามแนวเหงือก โดยเฉพาะบริเวณระหว่างฟันและรอบ ๆ เหล็กจัดฟัน
4. ระหว่างใช้งาน ให้เปิดปากเล็กน้อยเพื่อหลีกเลี่ยงไม่ให้น้ำกระเซ็น
5. ถืออุปกรณ์ให้ตรงระหว่างการใช้งานเพื่อป้องกันไม่ให้ท่อในแท็งค์จำกัดการไหลของน้ำ
6. แท็งค์น้ำสามารถจุน้ำได้ถึง 60 วินาที ขึ้นอยู่กับโหมตที่ใช้งาน สามารถเติมน้ำเพิ่มได้ตามความจำเป็นจนกว่าจะใช้งานจบ





## คำแนะนำในการทำความสะอาด

### A) หัวฉีด:

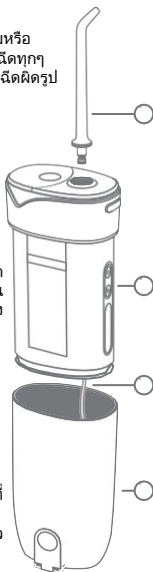
ล้างด้วยน้ำแล้วเช็ดให้แห้งด้วยผ้านุ่มหรือกระดาษเช็ดมือ แนะนำให้เปลี่ยนหัวฉีดทุกๆ 6 เดือน โปรดเปลี่ยนหากปลายหัวฉีดผิดรูป เพื่อหลีกเลี่ยงการใช้งานที่ผิดปกติ

### B) อุปกรณ์

ตรวจสอบให้แน่ใจว่าปิดเครื่องแล้วถอดที่ชาร์จและปิดช่องที่เสียบชาร์จ  
เปิดฝาแท็งค์ เหน้าออกแล้วปิด เปิดเครื่องเพื่อล้างสิ่งที่อยู่ภายใน จากนั้นปิดอีกครั้ง เช็ดช่องที่เหลือค้างออกจากอุปกรณ์ให้หมด

### C) แท็งค์น้ำ

แนะนำให้ทำความสะอาดตัวแท็งค์สัปดาห์ละครั้งโดยการเปิดฝาแท็งค์ จากนั้นดึงแท็งค์ไปที่เส้นที่กำกับไว้จนกว่าคุณจะได้ยินเสียง"คลิก" ค่อยๆกดที่ด้านข้างของตัวแท็งค์แล้วถอดเคสแท็งค์น้ำออก ทำความสะอาดโดยใช้น้ำอุ่นและผ้าขนหนูหรือกระดาษแล้วเช็ดอุปกรณ์ให้แห้งสนิท



## D) ท่อ

สามารถทำความสะอาดได้โดยตรงหรือถอดออกจากอุปกรณ์และล้างโดยใช้ผ้าสะอาดชุบน้ำหมาด ๆ ด้วยน้ำอุ่น

ถอดแท็งค์น้ำออกจากกัน แล้วค่อยๆ ดึงท่อออกจากอุปกรณ์ หลังจากทำความสะอาด ให้ใส่ท่อกลับเข้าไปในอุปกรณ์แล้วเช็ดให้แห้งด้วยผ้านุ่มหรือกระดาษกฤณอย่างอหู่เพราะอาจส่งผลให้อุปกรณ์ทำงานผิดปกติ

## คำแนะนำในการจัดเก็บและรักษาอุปกรณ์ :

ตรวจสอบให้แน่ใจว่าอุปกรณ์นี้ว่างเปล่า ตากให้แห้ง และจัดเก็บโดยไม่มีน้ำเหลืออยู่หลังการใช้งานแต่ละครั้ง

วางในที่แห้งและห้ามโดนแสงแดดโดยตรง

หากคุณต้องการที่จะหยุดใช้ใหม่ขัดฟันพลังน้ำเป็นเวลานาน เราขอแนะนำให้คุณซาร์จแบตเตอรี่ให้เต็มทำความสะอาดอุปกรณ์และหัวฉีด และเก็บไว้ในที่เย็น หากคุณกลับมาใช้อีกครั้ง หลังจากไม่ได้ใช้งานนานกว่า 3 เดือน ให้ซาร์จอุปกรณ์ให้เต็มก่อนใช้งาน ผลิตภัณฑ์นี้มาพร้อมกับระยะรับประกันเป็นเวลา 2 ปี นับจากวันที่ซื้อภายใน AU หรือ NZ โปรดเก็บใบเสร็จสำหรับการรับประกันสินค้า

## ติดต่อสอบถามข้อมูลเพิ่มเติม:

Questions? Comments?

(Free Call) 1800 802 307 (Australia)

or 0800 441 740 (New Zealand).

[www.colgate.com.au](http://www.colgate.com.au)

